

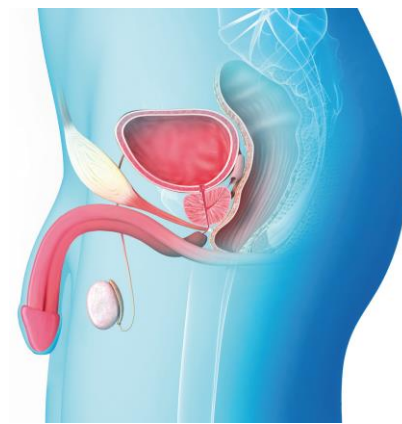


NOVEMBRO
AZUL

O QUE É A PRÓSTATA?

É uma glândula do sistema reprodutor masculino, que pesa cerca de 20 gramas, e se assemelha a uma castanha.

Ela localiza-se abaixo da bexiga e sua principal função, juntamente com as vesículas seminais, é produzir o esperma.



Fonte: Sociedade Brasileira de Urologia

O QUE É CÂNCER DE PRÓSTATA?

Acontece quando as células deste órgão começaram a se multiplicar de forma desordenada.

A doença pode demorar a se manifestar, exigindo exames constantes para não ser descoberta em estágio avançado e potencialmente fatal.

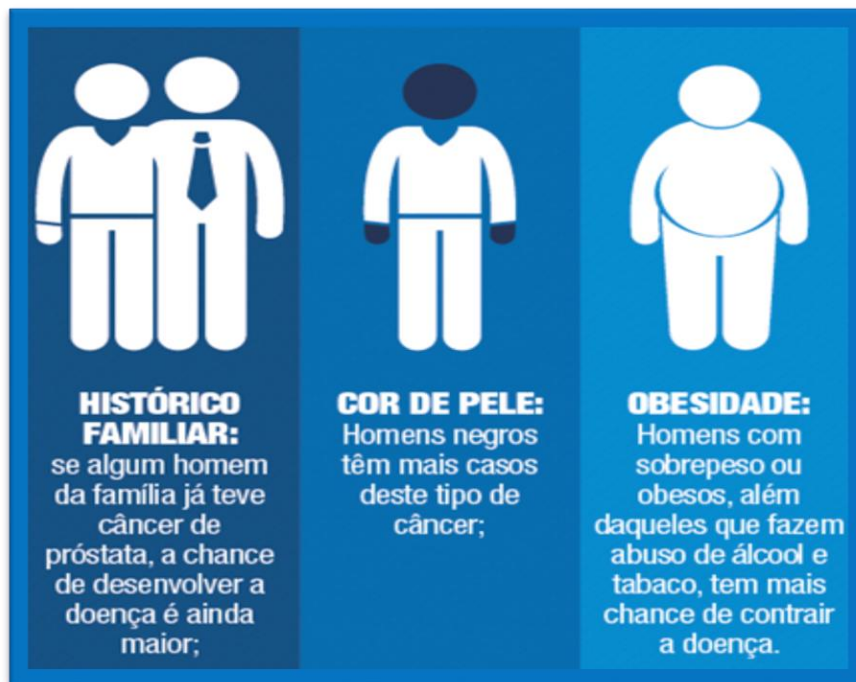
No Brasil, é o segundo tipo de câncer mais frequente em homens.

SINTOMAS

Na fase inicial, o câncer de próstata não apresenta sintomas e quando alguns sinais começam a aparecer, cerca de 95% dos tumores já estão em fase avançada, **dificultando a cura**.



FATORES DE RISCO



Fonte: Sociedade Brasileira de Urologia

DIAGNÓSTICO PRECOCE

Mesmo na ausência de sintomas os homens devem ir ao urologista para conversar sobre o exame de toque retal, que permite ao médico avaliar

alterações da glândula, como endurecimento e presença de nódulos suspeitos, e sobre o exame de sangue PSA (antígeno prostático específico).

O Ministério da Saúde e a Sociedade Brasileira de Urologia possuem os seguintes consensos sobre o período ideal para iniciar o acompanhamento:

Consenso do Ministério da Saúde	Consenso da Sociedade Brasileira de Urologia
Homens acima de 50 anos	Homens a partir dos 45 anos com fatores de risco, ou 50 anos sem estes fatores.

LEMBRE-SE: A única forma de garantir a cura do câncer de próstata é o diagnóstico precoce.

TRATAMENTO

O tipo de tratamento vai depender do estágio da doença em cada paciente.

Desta maneira, em todas as fases da evolução do câncer de próstata existe um tratamento adequado.

FONTES

1. Ministério da Saúde. Câncer de Próstata. Disponível em: <http://bvsms.saude.gov.br/dicas-em-saude/989-cancer-de-prostata>
2. Sociedade Brasileira de Urologia. Câncer de Próstata. Disponível em: http://www.sbuserver.org.br/download/novembro_azul_17/folder_nov_azul_17-grafica.pdf
3. Instituto Nacional do Câncer. Câncer de Próstata. Rio de Janeiro: 2017. Disponível em: <http://www2.inca.gov.br/wps/wcm/connect/tiposdecancer/site/home/prostata>